

## L'accessibilité pour les personnes en situation de handicap mise en place par l'Office de tourisme de Camiers Sainte-Cécile



## Sommaire

Introduction   Registre d'accessibilité .....	3
Vous êtes en situation de handicap moteur .....	4
Vous êtes en situation de handicap mental.....	8
Vous êtes en situation de handicap visuel.....	10
Vous êtes en situation de handicap auditif.....	11
L'équipe de l'Office de Tourisme .....	12
Sécurité des personnes.....	12

## Introduction | Registre d'accessibilité

L'Office de Tourisme de Camiers Sainte-Cécile a pour volonté d'accueillir chaque visiteur, porteur de handicap ou non, du mieux possible et rendre l'information accessible.

Cette volonté se traduit par des conseils sur les équipements accessibles et une volonté de former le personnel de l'Office de Tourisme.

Dans les locaux de l'Office de Tourisme, le client doit pouvoir, avec un maximum d'autonomie :

- Accéder et circuler
- Se repérer et utiliser les équipements
- S'informer et communiquer
- Accéder aux offres et services



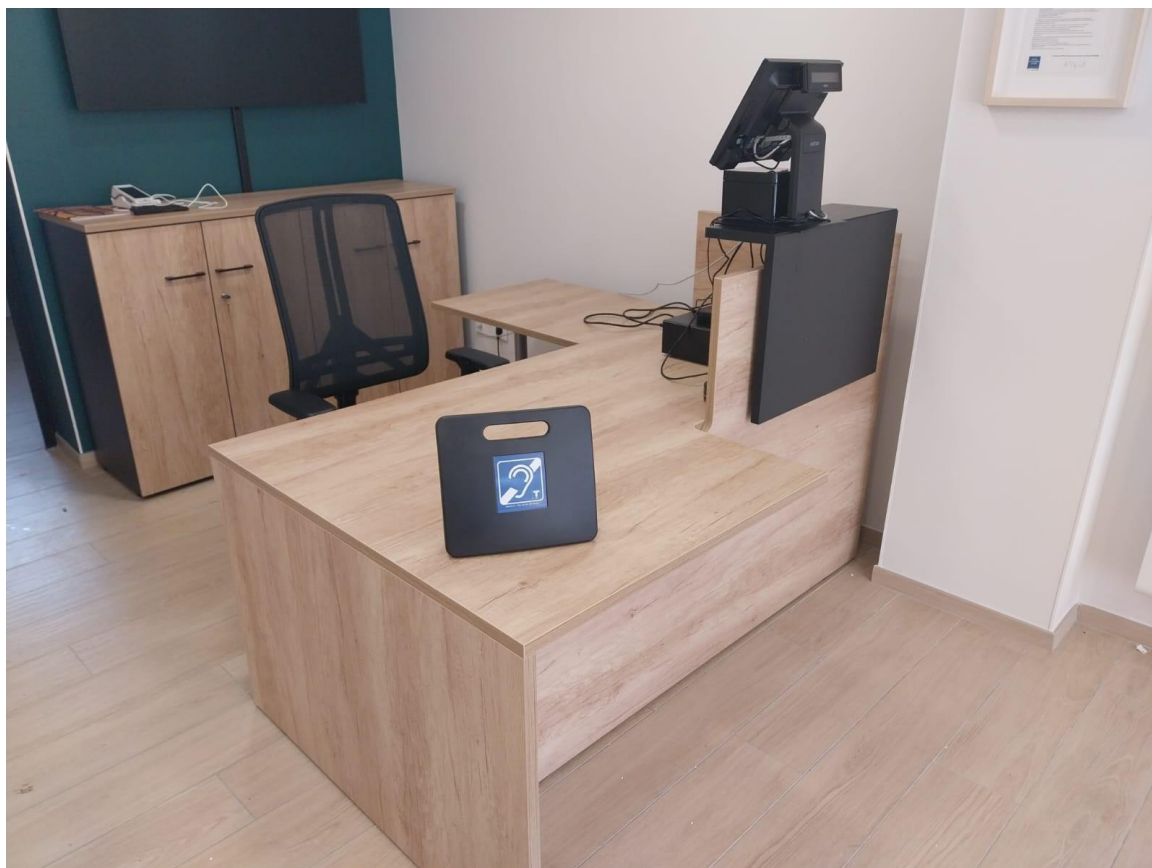
Vue intérieure de l'espace d'accueil ©C. NAMUR

## Vous êtes en situation de handicap moteur

L'Office de Tourisme est accessible grâce à une légère pente aménagée (équipement en cours) ainsi qu'une entrée accessible et identifiable grâce à son logo.

PHOTO ENTRÉE OT (à venir)

La table d'accueil est à une hauteur de 82 cm permettant ainsi l'accueil des personnes en fauteuil.



Bureau d'accueil à l'intérieur de l'office ©C. NAMUR

Des assises sont prévues dans l'accueil permettant aux personnes de se reposer au de patienter confortablement lorsque la station debout est pénible.



Salon avec fauteuils et table basse dans l'office ©C. NAMUR

Sur les tables hautes, ils ont également la possibilité de recharger leurs appareils électroniques sur les prises électriques prévues à cet effet.

#### PHOTO TABLE HAUTE AVEC PRISES

Le sol est dur, non glissant et sans obstacle afin de faciliter la circulation.

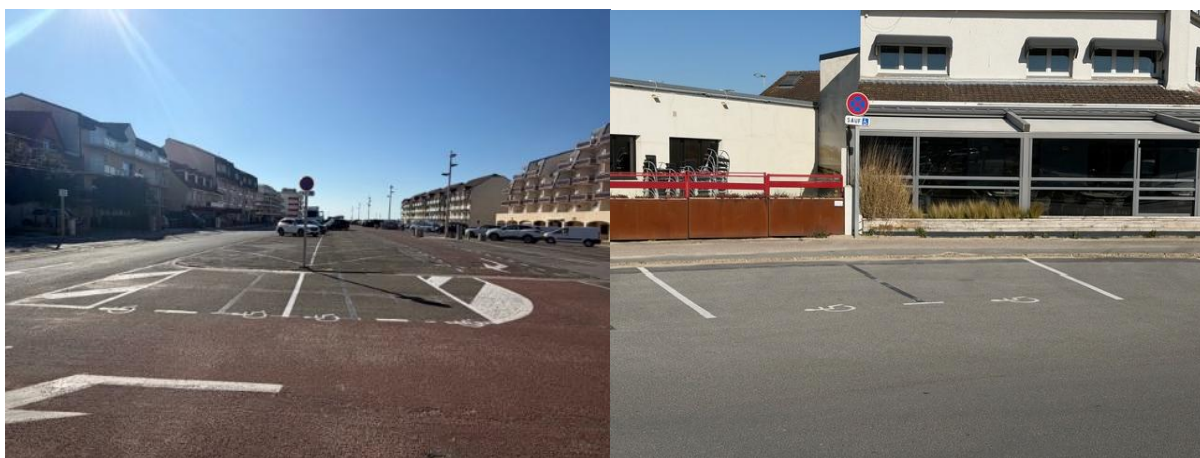


Vue globale de l'office (à gauche) et photo du sol antidérapant. ©C. NAMUR

Les chiens d'assistance sont les bienvenus dans notre espace d'accueil. Notre équipe peut mettre, sur demande, une gamelle d'eau à disposition des chiens d'assistance.



Des places de stationnement PMR se trouvent à proximité de l'Office de Tourisme



Photographies du stationnement parking PMR devant et à proximité de l'Office de tourisme et plan Géoportail ©C. NAMUR

Notre espace « Boutique sera accessible ». Nous invitons les clients qui en ont besoin à solliciter notre équipe, notamment pour leur présenter les produits qui ne leur seront pas à leur portée.



Photo du meuble utilisé pour l'espace boutique à l'intérieur de l'office. ©C. NAMUR

## Vous êtes en situation de handicap mental/cognitif/psychique

L'objectif est ici de rendre l'information claire et rassurante dans un espace notre espace d'accueil simple, dégagé et lumineux.



Vue globale de l'espace d'accueil ©C. NAMUR

Les informations sont transmises par le biais d'une signalétique en gros caractère, de la présence de certains pictogrammes simples et universels.

**Le comptoir d'accueil est identifiable grâce à son panneau « Accueil »**

Le visiteur en situation d'handicap mental/cognitif/psychique a la possibilité de s'asseoir dans un espace dédié pour se reposer au calme.



Salon avec fauteuils et table basse dans l'office ©C. NAMUR

## Vous êtes en situation de handicap visuel

Pour faciliter vos déplacements, nous vous conseillons d'être accompagnés.

L'espace d'accueil de l'Office de Tourisme est accessible et dégagé ce qui permet de faciliter les déplacements des personnes mal et non voyantes. Aussi, l'intérieur de l'office dispose d'un éclairage homogène avec peu de zones d'ombres (Ex : spot lumineux et grandes fenêtres).



Vue globale de l'espace d'accueil ©C. NAMUR

Les chiens d'assistance sont les bienvenus dans notre espace d'accueil.

Notre équipe peut mettre, sur demande, une gamelle d'eau à disposition des chiens d'assistance.

## Vous êtes en situation de handicap auditif

Notre comptoir d'accueil est équipé d'une boucle magnétique.



Photo du comptoir d'accueil avec la boucle magnétique. ©C. NAMUR

Notre espace d'accueil est équipé de documentations écrites à l'intérieur et d'une borne d'informations extérieure.

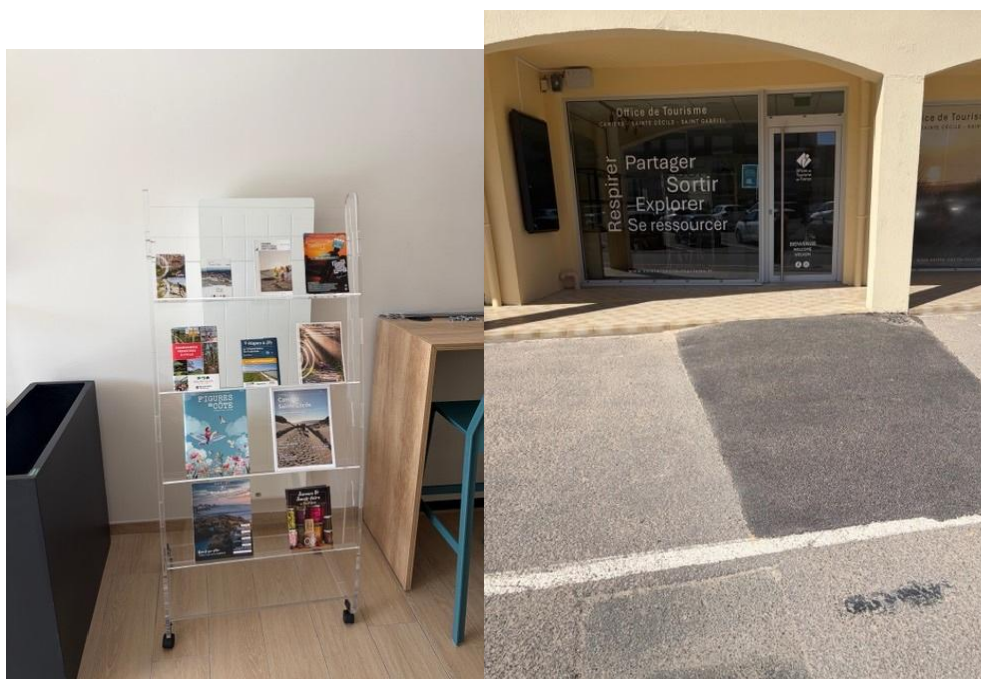


Photo d'un des présentoirs et de la borne extérieure – Affichages intérieurs à venir. ©C. NAMUR

## L'équipe de l'Office de Tourisme

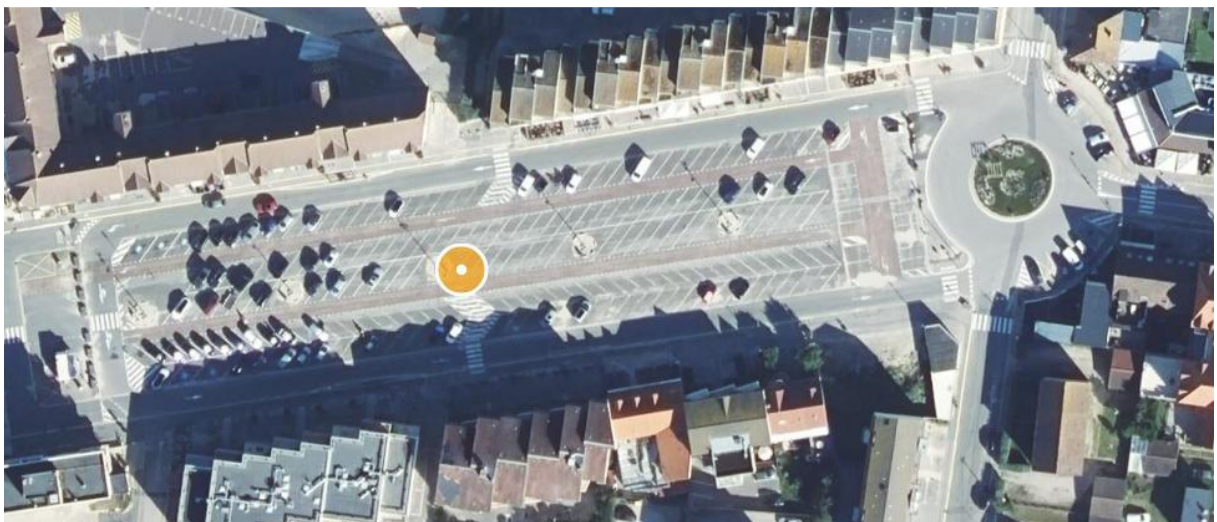
L'équipe de l'Office de Tourisme est sensibilisée à l'accueil des personnes en situation de handicap afin de garantir à chacun un accueil de qualité.

Cette démarche se traduit par une adoption de bonnes pratiques d'accueil : écoute attentive, communication adaptée et accompagnement personnalisé. L'ensemble de l'équipe veille à proposer une information claire, accessible à tous afin d'orienter les visiteurs vers des offres touristiques et des équipements adaptés proposés par les prestataires du territoire.

Cette mobilisation quotidienne témoigne de notre engagement en faveur d'un tourisme accessible et équitable pour tous.

## Sécurité et accessibilité sur la station

Les numéros d'urgence sont affichés via la borne d'information extérieure et accompagnés de pictogrammes.



Vue aérienne de l'emplacement des stationnement PMR indiqué sur le point jaune.

D'avril à octobre un tapis permettant l'accès à la plage est installé à droite du Poste de Secours.

Lorsque le poste de secours est ouvert (les week-ends d'avril, de mai, de juin et de septembre et tous les jours en juillet et en août), un tiralo, un hippocampe et un fauteuil spécial PMR sont disponibles sur demande.



